



Ampliação do banco de avaliadores e especialistas .

RICARDO K.S. FERMAM

Chefe da Divisão de Capitação – Dicap/Cgcre.

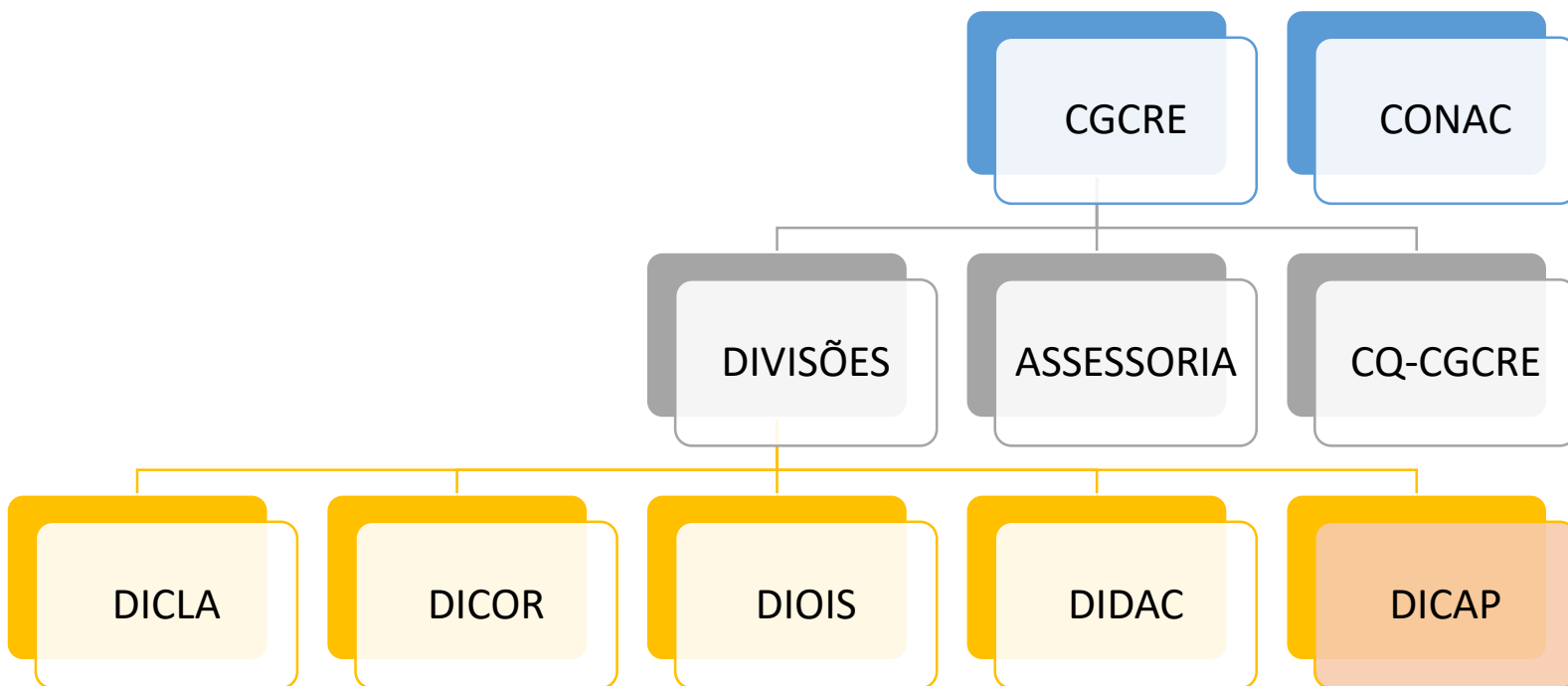
10/06/2021

Ac creditação: Inmetro x Cgcre

- Inmetro é o Organismo de Ac creditação reconhecido pelo Governo Brasileiro
- No Inmetro a função ac creditação é da Coordenação Geral de Ac creditação - Cgcre.



CGCRE: Organograma




desenvolver programa sistemático de capacitação dos profissionais da Coordenação-Geral de Acreditação envolvidos no processo de acreditação de Organismos de Avaliação da Conformidade e reconhecimento de Instalações de Teste de Boas Práticas de Laboratório (BPL); e

desenvolver, gerenciar e executar o processo de captação, seleção, treinamento teórico, treinamento prático, qualificação e monitoramento de avaliadores/inspetores/especialistas para atuar em avaliações de Organismos de Avaliação da Conformidade e inspeções de Instalações de Teste BPL conduzidas pela Coordenação-Geral de Acreditação.

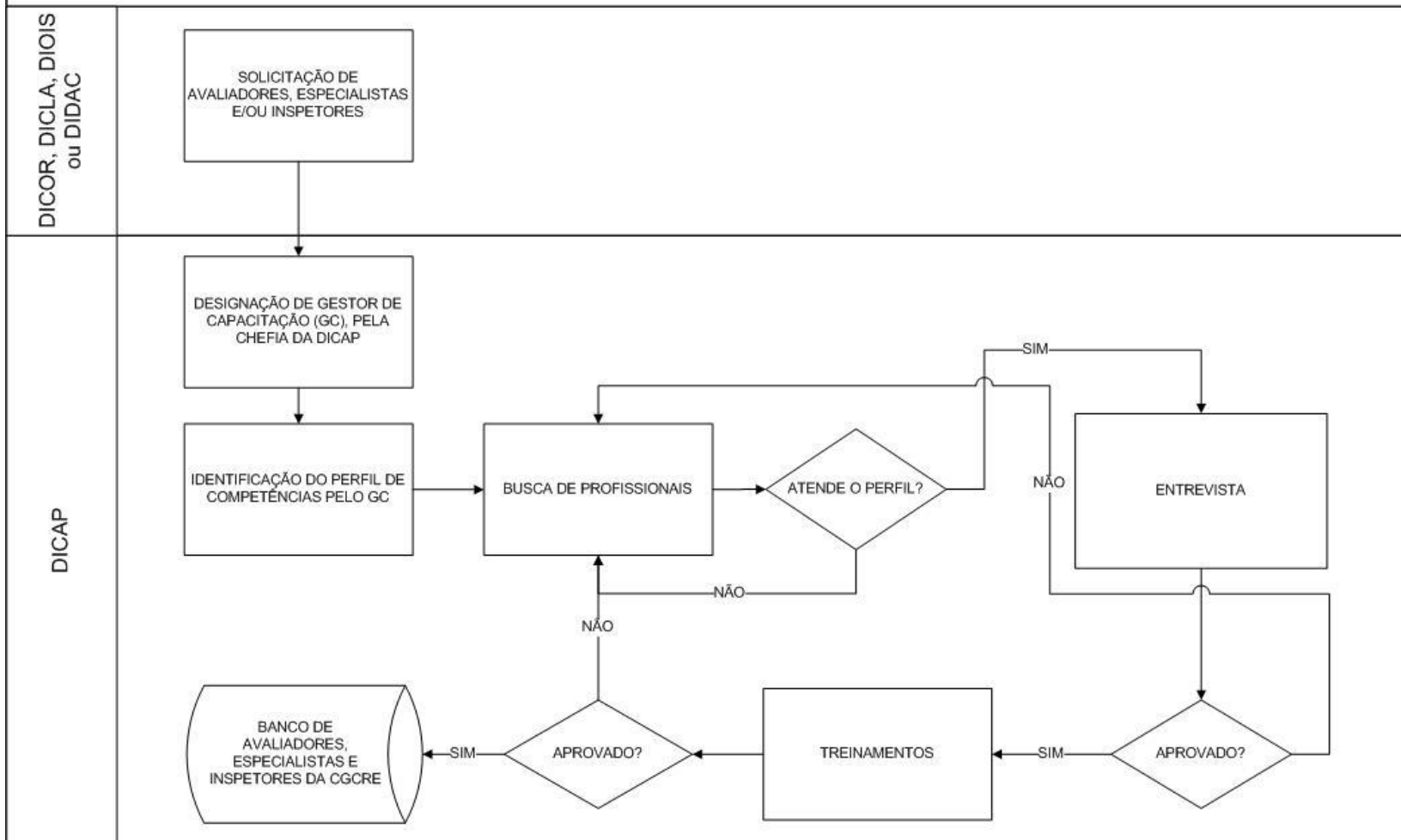
Captação: Credenciamento

- a) **Credenciamento** - Ato administrativo unilateral, discricionário e precário, por meio do qual a Cgcre autoriza o **profissional qualificado** a realizar avaliações de competência em OAC como parte do processo de acreditação. Os profissionais credenciados compõem o banco de avaliadores e especialistas ad hoc da Cgcre. **OCORRE SEMPRE POR INTERESSE/DEMANDA DA CGCRE!**
- b) O credenciamento não gera vínculo empregatício, nem com o Inmetro, nem com a Cgcre, nem com o OAC. Logo, não há garantia alguma de estabilidade ou coisa do tipo. **QUALIDADE DO SERVIÇO (CONHECIMENTO, HABILIDADE E ATITUDE)!**
- c) O credenciamento pode ser cancelado a qualquer tempo, por iniciativa da Cgcre OU do profissional credenciado. **OS INTERESSES DE UMA DAS PARTES PODEM MUDAR!**
- d) O profissional credenciado tem sua competência reconhecida e monitorada periodicamente pela Cgcre, de forma que a autorizar sua atuação na equipe de avaliação de acreditação.

	PERFIS DE COMPETÊNCIA PARA AS FUNÇÕES EXERCIDAS NAS EQUIPES DE AVALIAÇÃO DA DIOIS	NORMA Nº NIE-CGCRE-054	REV. Nº 00
		PUBLICADA EM NOV/2020	PÁGINA 1/10



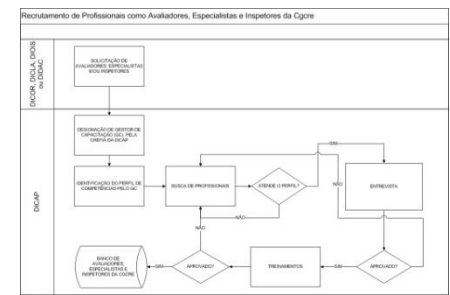
Recrutamento de Profissionais como Avaliadores, Especialistas e Inspectores da Cgcre





TREINAMENTOS TEÓRICOS ESPECÍFICOS (“KIT”) PARA FORMAÇÃO DE PESSOAL DE AVALIAÇÃO PARA A CGCRE

Atenção:
**Não vincula obrigatoriamente
credenciamento!**



Obrigado!

Ricardo K.S. Fermam

rkfermam@inmetro.gov.br

<https://www.linkedin.com/in/ricardo-fermam-8756282a/>

Instituto Nacional de Metrologia, Qualidade e Tecnologia – Inmetro.

Coordenação Geral de Acreditação – Cgcre.

Divisão de Capacitação em Acreditação – Dicap.

Ouvidoria: 0800 285 1818



inmetro.gov.br



[linkedin.com/company/inmetro](https://www.linkedin.com/company/inmetro)



[instagram.com/inmetro_oficial](https://www.instagram.com/inmetro_oficial)



[facebook.com/Inmetro](https://www.facebook.com/Inmetro)



[youtube.com/tvinmetro](https://www.youtube.com/tvinmetro)



twitter.com/Inmetro



[slideshare.net/inmetro](https://www.slideshare.net/inmetro)



[flickr.com/inmetro](https://www.flickr.com/inmetro)



SECRETARIA ESPECIAL DE
PRODUTIVIDADE, EMPREGO E
COMPETITIVIDADE

MINISTÉRIO DA
ECONOMIA

